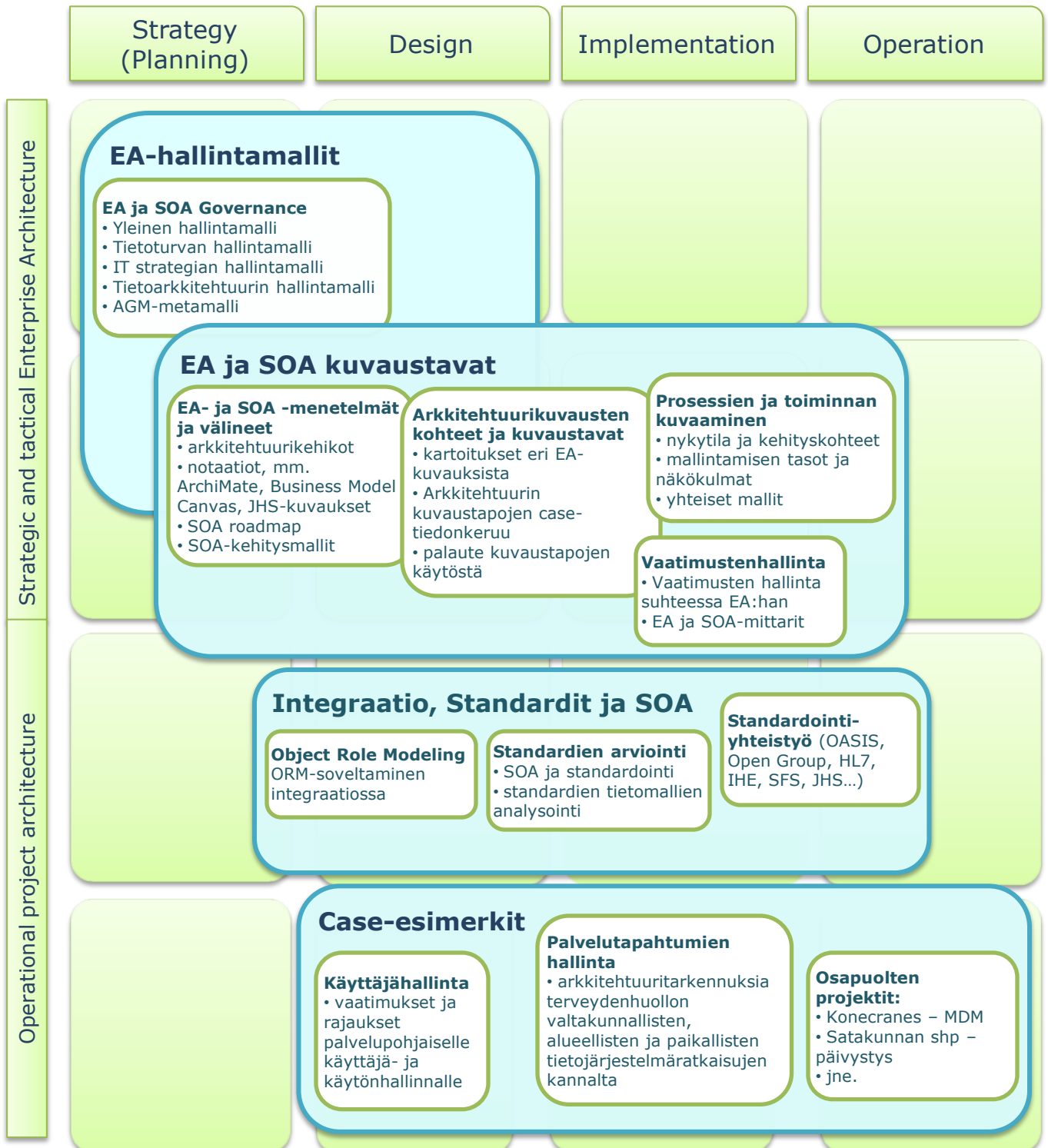


2008-2011

SOLEA-hankkeessa tutkitaan ja kehitetään **palvelukeskeisen arkkitehtuurin (SOA)** hyödyntämistä osana organisaatioiden **kokonaisarkkitehtuuria (EA)**.

Hankkeen tutkimustulosten ja menetelmien avulla tehostetaan kokonaisarkkitehtuurin kehittämistä ja hallintaa sekä yksittäisten organisaatioiden että toimialakohtaisten kohdealueiden osalta, ja tuetaan projektien toimintaa ja hallittavuutta.



SOLEA - Palvelupohjainen paikallisesti sovitettava kokonaisarkkitehtuuri

Itä-Suomen yliopisto, Tietojenkäsittelytieteen laitos,

HIS-tutkimusyksikkö

on ohjelmistotekniikan ja tietojärjestelmätieteen tutkimusyksikkö, joka koordinoi ja toteuttaa tutkimus- ja kehittämishankkeita sekä palveluja terveyden ja hyvinvoinnin tietojärjestelmät - tutkimusalallaan. Yksikön tavoitteena on edistää kansalaisten hyvinvointia tietojärjestelmien hyödyntämisen kautta paikallisella, kansallisella ja kansainvälisellä tasolla.

Aalto-yliopiston teknillinen korkeakoulu, Tietotekniikan laitos, SoberIT-laboratorio

on ohjelmistoliiketoimintaan sekä ohjelmistotuotannon hallinnollisiin puoliin keskittyvä tutkimusyksikkö. Yksikön tutkimusprojektit toteutetaan läheisessä yhteistyössä teollisuuden kanssa ja ne ovat usein poikkitieteellisiä ja luonteeltaan konstruktivisia. Yksikön missona on parantaa Suomalaisen ohjelmistoteollisuuden kansainvälistä kilpailukykyä tarjoamalla maailman huipputason ope-
tusta ja tutkimusta.



**ITÄ-SUOMEN
YLIOPISTO**



Aalto-yliopisto



SOLEA-hankkeessa tutkitaan ja mitataan palvelupohjaisen kehitystavan hyötyjen (joustavuus ja liitettävyyys) saavuttamista. Tavoitteena on pienentää kehittämistyössä liiketoiminnan ja teknisen kehityksen välimatkaa ja nopeuttaa kokonaisjärjestelmän kehityssyklejä.

Hankkeessa tutkitaan ja kootaan kokonaisarkkitehtuurin, mallinnusmenetelmien, integraation ja standardien osalta teoreettista pohjaa. Näitä tuloksia sovelletaan käytännön case-tutkimuksessa hankkeen osapuolten omissa ja yhteisissä arkkitehtuurin ja yhteentoimivuuden kehittämiskohteissa.

SOLEA - osapuolet:

SOLEA-hankkeen toteuttajina ovat Itä-Suomen yliopisto ja Aalto-yliopiston teknillinen korkeakoulu yhteistyössä Tekesin ja yritysten sekä palveluorganisaatioiden kanssa.

Tutkimusryhmät

Itä-Suomen yliopisto, HIS-tutkimusyksikkö
Aalto-yliopiston teknillinen korkeakoulu, SoberIT-laboratorio

Osallistujat:

Tekes
Konecranes
OP-keskus OSK
Commit;
CSC Tieteen tietotekniikan keskus
Datawell
Fujitsu Services
Helsingin ja Uudenmaan sairaanhoitopiiri
Intersystems
Logica Suomi
Mawell
Medbit / Varsinais-Suomen sairaanhoitopiiri
Metso
Pohjois-Savon sairaanhoitopiiri
Raha-automaattiyhdistys
Satakunnan sairaanhoitopiiri

Kotimaisia yhteistyökumppaneita ja sidosryhmiä:

Systeemyöhydistys, SOA SIG
Tietotekniikan liitto, KAOS-osaamisyhteisö
HL7 Finland, erityisesti Common Services SIG ja IHE SIG
Sosiaali- ja terveysministeriö
Kela
TIEKE Tietoyhteiskunnan kehittämiskeskus

Hankkeen julkistettavat tulokset (2011):

<http://www.uef.fi/his/solea/>

Yhteystiedot:

Juha Mykkänen, tutkijatohtori, Itä-Suomen yliopisto
sähköposti: etunimi.sukunimi(at)uef.fi
puhelin: +358 40 355 2824
Matti Hämäläinen, professori ma., Aalto-yliopisto
sähköposti: etunimi.sukunimi(at)tkk.fi
puhelin: +358 40 758 0150